

Verstärkung als Facharzt (m/w/d) für unser

**Wir suchen
ab sofort oder später**

- Ärzte aller Fachrichtungen mit Zusatzbezeichnung Palliativmedizin
- werktags in Voll- oder Teilzeit



Palliativ Team

ÖSTLICHES HOLSTEIN



Diakonie 
Ostholstein

WWW.DIAKONIE-OSTHOLSTEIN.DE

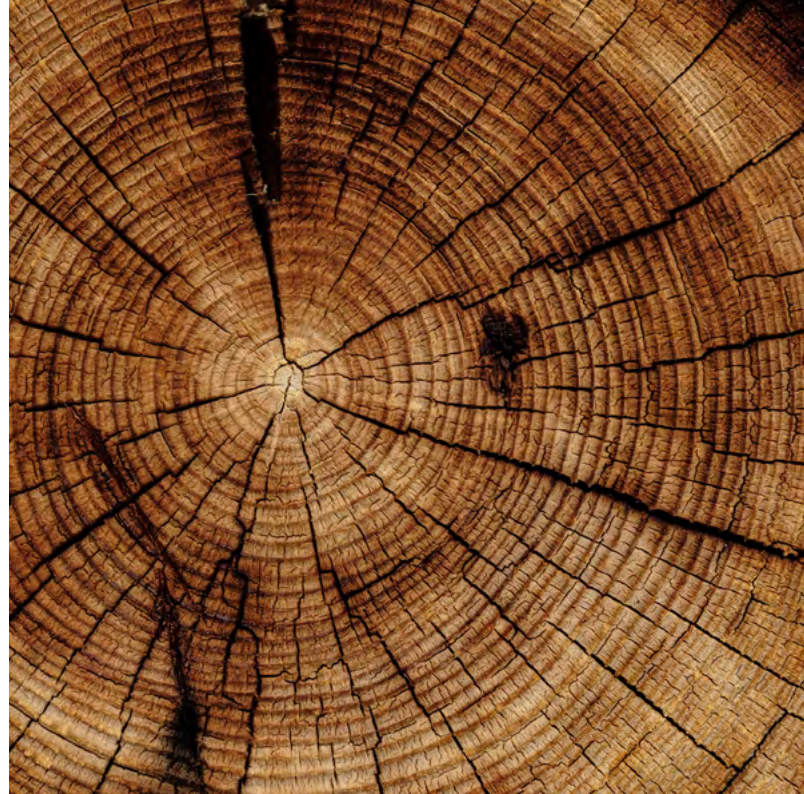
Ihre Aufgaben

Palliativmedizinische Beratung Behandlung und Betreuung

von schwerstkranken und
sterbenden Menschen sowie
ihren Angehörigen zu Hause oder
im Pflegeheim.



*Verlässlich
an der Seite
unserer
Patienten.*



Das **Versorgungsgebiet** des **SAPV Teams**



Unser Versorgungsgebiet ist im Kern der Kreis Ostholstein mit Fehmarn, Bad Schwartau bis zur Stadtgrenze von Lübeck, sowie die östliche Hälfte des Kreises Plön bis Preetz und Lütjenburg.

Die **Rahmenbedingungen** für **Fachärzte mit Zusatzbezeichnung** **Palliativmedizin**

- Vergütung nach Erfahrung, mindestens nach KTD Ä2/ Stufe 2
- Voll- oder Teilzeit (zwischen 8 bis 40 Std.)
- Jahressonderzahlung
- Urlaub 30 Tage
- Dienstfahrzeug, Laptop und Smartphone zum mobilen Arbeiten
- Bürostandort in Eutin, mobiles Arbeiten möglich
- regelmäßige Supervision
- zahlreiche Fortbildungsmöglichkeiten
- Teilnahme zu Wunschzeiten am attraktiv vergüteten Bereitschaftsdienst* zur akuten Notfall- und Krisenintervention

Die Stelle ist mit einem anderen Beschäftigungsverhältnis kombinierbar.

Hintergrundinformation zum *ärztlichen Bereitschaftsdienst

Unser SAPV-Team leistet für seine Patienten eine 24/7-Rufbereitschaft. Diese Rufbereitschaft erfolgt immer in Doppelbesetzung: pflegerisch und ärztlich.

Wenn ein Patient den Bereitschaftsdienst ruft, ist die pflegerische Rufbereitschaft erster Ansprechpartner.

Aufgrund einer sehr guten Vorbereitung möglicher Notfallsituationen ist eine ärztliche Inanspruchnahme während der Bereitschaftszeiten erfahrungsgemäß meist telefonischer Natur.

Bei notwendigen medizinischen Interventionen muss innerhalb des Kreises Ostholstein jedoch ein Hausbesuch erfolgen können.

Ihr Profil

- Facharzt mit der Zusatzbezeichnung Palliativmedizin
- Weiterbildung zur Zusatzbezeichnung Palliativmedizin kann ggf. bei Einstellungszusage nachgeholt werden und wird finanziert
- Bestenfalls Erfahrung in der (ambulanten) Palliativversorgung, oder klinische palliativmedizinische Tätigkeiten in einer stationären Einrichtung
- Bereitschaft zu multiprofessionellem und interdisziplinärem Arbeiten auf fachlich hohem Niveau
- Belastbarkeit, Teamfähigkeit sowie eine freundliche und empathische Persönlichkeit
- Gute kommunikative Fähigkeiten und die Bereitschaft im regen Austausch mit ärztlichen KollegInnen und Pflegekräften zu stehen

**Wir freuen uns darauf,
Sie kennenzulernen.**

Ihre Fragen beantworten wir gerne!

KONTAKT &
INFORMATIONEN

Bewerbung an

E-Mail:

bewerbung@diakonie-ostholstein.de

Post: Die Diakonie Ostholstein gGmbH
Janusallee 1 | 23714 Malente

Telefon: 045 23/55 00
(Zentrale Verwaltung)

Anprechpartnerin

Dr. med. Victoria Zablotskaya

Ärztliche Leitung SAPV Team

Mobil: 045 23/886 86 73

E-Mail:

victoria.zablotskaya@sapv-oh.de



Diakonie Ostholstein

**Die Diakonie Ostholstein
gGmbH**

Janusallee 1 | 23714 Malente

vertreten durch Heike Steinbach

Unser Spendenkonto

DE12 2135 2240 0179 2723 31
Sparkasse Holstein
(NOLADE21HOL)

**Wir arbeiten im Geiste der
Diakonie.**

Unser Träger sind die sechs
Kirchengemeinden Eutin,
Malente, Schwartau, Bosau,
Sereetz und Oldenburg.

Die **Diakonie Ostholstein** wurde
2002 als gemeinnützige GmbH
gegründet. Die MitarbeiterInnen
in ihren Diensten und Einrichtun-
gen versorgen und begleiten über
1.000 Menschen konfessions-
unabhängig mit verschiedenem
Pflege- und Unterstützungsbe-
darf im Kreis Ostholstein.

In unseren **Sozialstationen** vor
Ort arbeiten die **ambulanten
Pflegeteams**. Sie beraten und
leisten Pflege und hauswirt-
schaftliche Hilfen im eigenen Zu-
hause. In unseren **Tagespflegen**
gestalten die MitarbeiterInnen
für die Tagespflege-Gäste ein
Zuhause über Tag. Das **Palliativ-
team (SAPV)** ist ein spezialisier-
tes Team aus ÄrztInnen, Pfleger-
Innen, SozialarbeiterInnen und
SeelsorgerInnen. Es versorgt im
gesamten Kreis Ostholstein und
Teilen des Kreises Plön schwerst-
kranke Menschen in ihrer letzten
Lebensphase zu Hause.